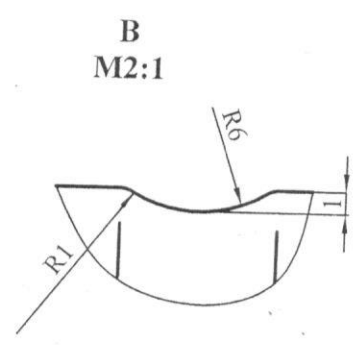
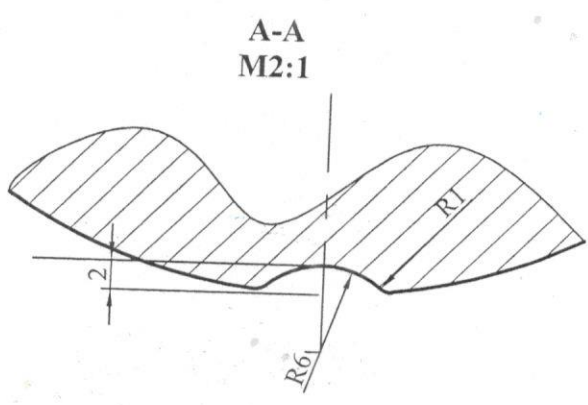
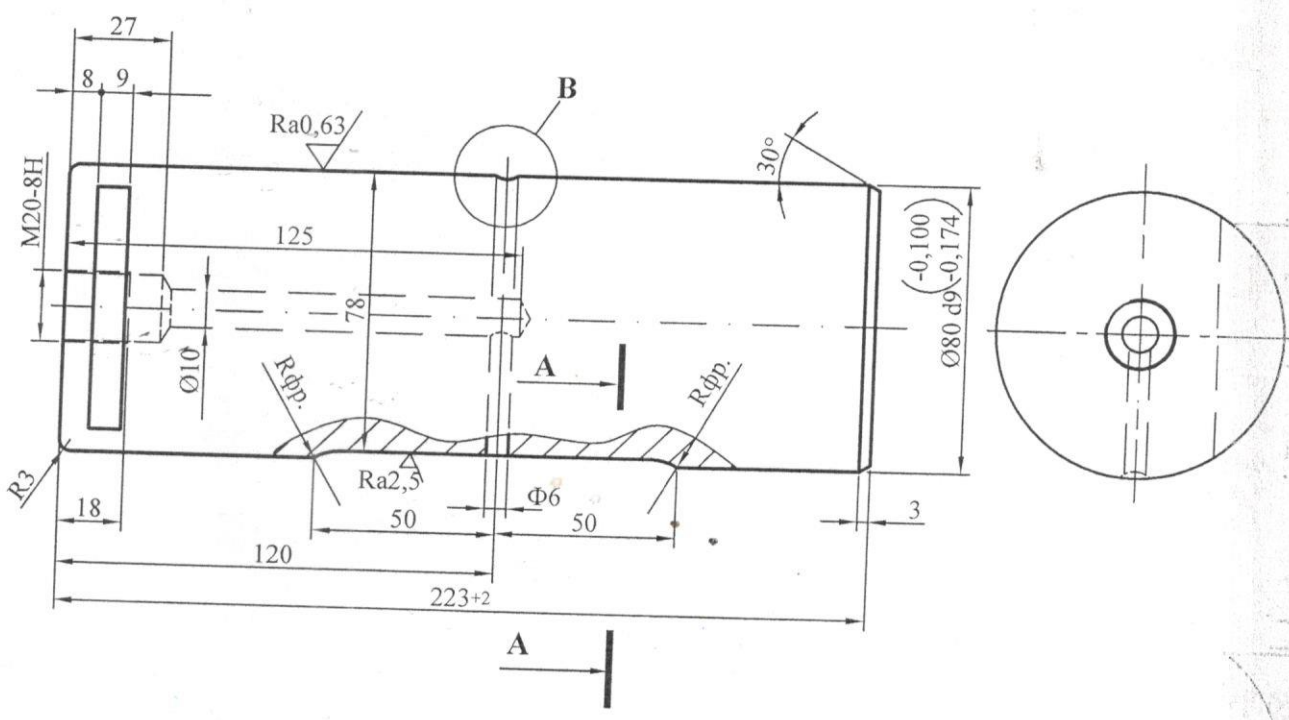


32E13-131, Lo 39 885 ЦУ

Ra10



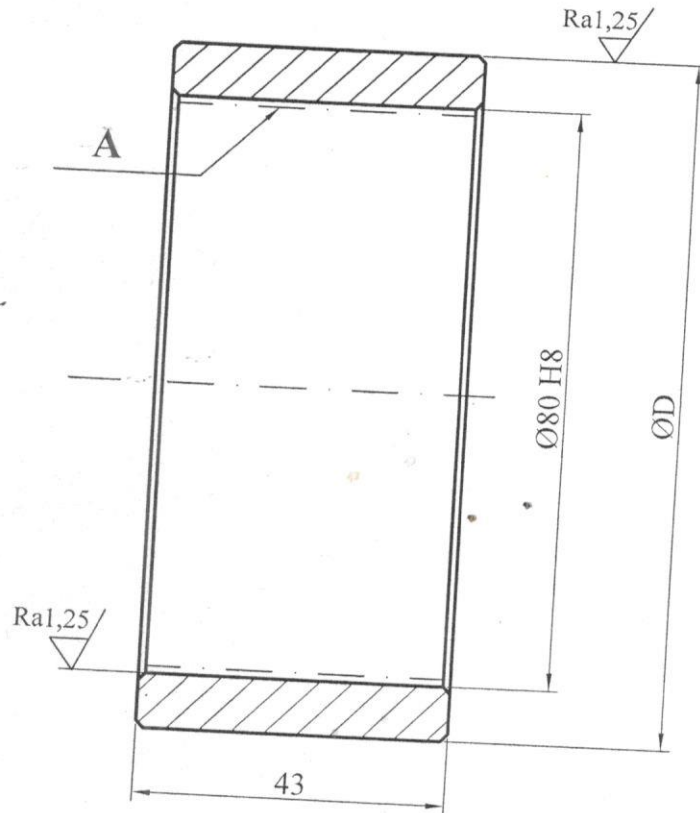
1. Неозначените гранични отклонения в средна допускова зона по ISO 2768 - m.
2. Термообработка по А - ТВЧ h=1 ... 1,5 mm HRC 46...58.
3. Неозначените закръгления R1.

				Мащаб	Маса	 ISO 1302	Прът Ø90 БДС EN 10060:05
				1:2	8,65		Стомана EN 10277-2 - E335GC+N (1.0543+N) 11600.9 CSN 41 1600 St6sp GOST 380-88
				Лист	Ел.лок.серия 44 и 45 Подвеске на тяг.редуктор п.9		БОЛТ Ø80 - 223
1	ЗИ 006-21	<i>ВЛ</i>	03.21	1/1	68E13-8, Lo 001 931		
Изм.	Опис	Подпис	Дата	"БДЖ - ТП" ЕООД Дирекция "РЛ и ТВ" Отдел "Ремонт на локомотиви"			32E13-131 Lo 39 885 ЦУ
Разр.	SKODA	<i>У</i>	12.81				
Пров.	Петрунова	<i>ВЛ</i>	03.21				
Р-л ОРЛ	Иванов	<i>СУ</i>	03.21				
Директор	Иванов	<i>СУ</i>	03.21				

39E16-35p, Lo102 999p ЦУ

Ra5 / ✓ / ✓ / ✓

Ø95 r6	+0,073 +0,051	Ø95,073 Ø95,051
Ø80 H8	+0,046 0,000	Ø80,046 Ø80,000



Чертожен №	Ø D, mm
39E16-35, Lo 102 999 ЦУ	Ø95 r6 (+0,073 +0,051)
39E16-35p, Lo 102 999p ЦУ	Ø99 ±0,5

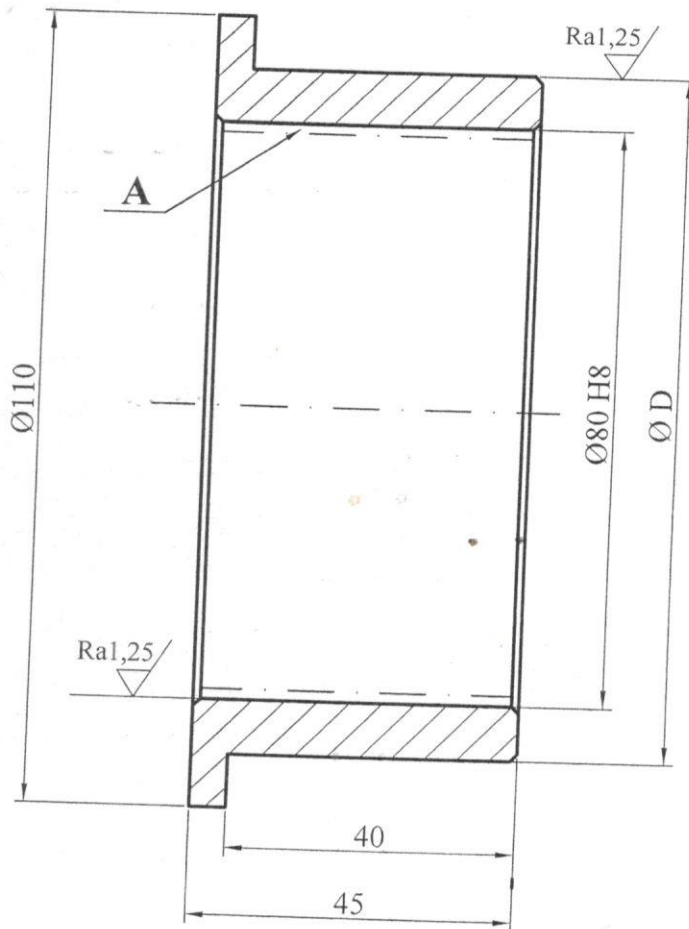
1. Неозначените гранични отклонения в средна допускова зона по ISO 2768 - m.
2. Термообработка по А - цементация h=0,8 ... 1,2 HRC 40 ... 45.
3. Неозначените фаски - 1x45°
4. Замяна на материала с БДС EN ISO 683-2 - 20Cr4 (1.7027).

				Машаб	Маса	 ISO 1302	Трб Ø114x20 БДС 6007-80	ВТУЛКА Ø95/80 - 43
				1:1	0,69		Стомана EN 10277-2 -E335GC (1.0543)	
				Лист	1/1		EN 10204-3.1	39E16-35p Lo 102 999p ЦУ
					Ел.лок.серия 44 и 45 Редуктор горен капак п.8 47E16-10, Lo 78188			
1	ЗИ 006-21	<i>ВП</i>	03.21	"БДЖ - ТП" ЕООД Дирекция "РЛ и ТВ" Отдел "Ремонт на локомотиви"				
Изм.	Опис	Подпис	Дата					
Разр.	SKODA	<i>В</i>	01.73					
Пров.	Петрунова	<i>ВП</i>	03.21					
Р-л ОРЛ	Иванов	<i>СИ</i>	03.21					
Директор	Иванов	<i>СИ</i>	03.21					

39E16-35-1p, Lo102 999-1p ЦУ

Ra5 / ✓ / ✓

Ø95 r6	+0,073 +0,051	Ø95,073 Ø95,051
Ø80 H8	+0,046 0,000	Ø80,046 Ø80,000



Чертожен №	Ø D, mm
39E16-35-1, Lo 102 999-1 ЦУ	Ø95 r6 (+0,073 / +0,051)
39E16-35-1p, Lo 102 999-1p ЦУ	Ø99 ±0,5

1. Неозначените гранични отклонения в средна допускова зона по ISO 2768 - m.
2. Термообработка по А - цементация h=0,8 ... 1,2 HRC 40 ... 45
3. Неозначените фаски - 1x45°
4. Замяна на материала с БДС EN ISO 683-2 - 20Cr4 (1.7027).

				Машаб	Маса	 ISO 1302	Трб Ø114x20 БДС 6007-80
				1:1	0,71		Стомана EN 10277-2 -E335GC (1.0543)
				Лист			EN 10204-3.1 11600.0 CSN 41 1600
1	ЗИ 006-21	<i>ВЛ</i>	03.21	1/1	Ел.лок.серия 44 и 45 Калодкодръжател - п.11 в 46Е37-312, Lo 82 219		ВТУЛКА Ø110/95/80 - 45
Изм.	Опис	Подпис	Дата	"БДЖ - ТП" ЕООД Дирекция "РЛ и ТВ" Отдел "Ремонт на локомотиви"			39E16-35-1p Lo 102 999-1p ЦУ
Разр.	SKODA	<i>У</i>	01.73				
Пров.	Петрунова	<i>ВЛ</i>	03.21				
Р-л ОРЛ	Иванов	<i>СУ</i>	03.21				
Директор	Иванов	<i>СУ</i>	03.21				