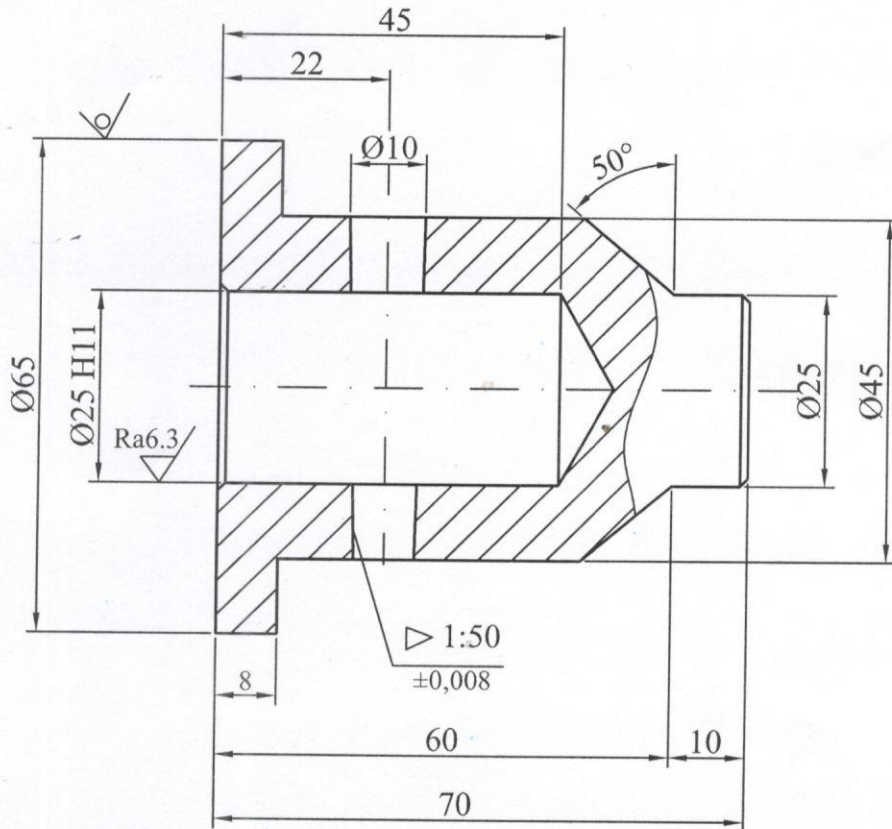


B.P.

32E37-19, Lo 407 134 ЦУ

Ra12,5/

| | | |
|---------|--------------------|--------------------|
| Ø25 H11 | +0,130 0 | Ø25,130 Ø25,000 |
| Ø25 | + 0,200 - 0,200 | Ø25,200 Ø24,800 |
| 70 | +0,300 - 0,300 | 70,300 69,700 |



1. Неозначените гранични отклонения в средна допускова зона по ISO 2768 - m.
2. Неозначените фаски 1 x 45°.

| | | | |
|------------------------------|----------------|-------------|---------------|
| № на оригинала Lo 407 134 | Подпис и дата | Зам. инв. № | Подпис и дата |
| | ВСП 03.2026 г. | | |

| | | | |
|-------------------|-----------|--------|-------|
| Изм. | Опис | Подпис | Дата |
| 1 | ЗИ 002-26 | ВСП | 03.26 |
| Разр. | SKODA | В | 09.73 |
| Пров. | Петрунова | | 03.26 |
| Р-л НРЛ | Иванов | | 03.26 |
| Ръководител отдел | Иванов | | 03.26 |

| | | | |
|-------|---|-----------------|---|
| Мащаб | Маса | ISO 21920-1 | Прът Ø65 EN 10060 |
| 1:1 | 0,53 | | Стомана EN 10025-2_E235JRG1+N(1.0036+N) |
| Лист | Ел.лок.серии 42, 43, 44 и 45 | EN 10204-3.1 | 11373.0 CSN 41 1373 |
| 1/1 | Мех.спир.с-ма-дистанционен вал-вътрешен | | |
| | п.2 в 68E37-6, Lo 200 165 | | |

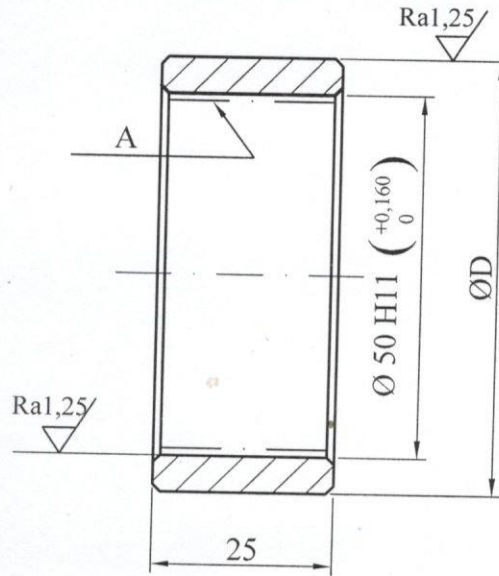
ВТУЛКА
НАПРАВЛЯВАЩА
Ø65x45/25 - 70

32E37-19
Lo 407 134 ЦУ

"БДЖ - ТП" ЕООД
Дирекция "Експлоатация и М"
Направление "Ремонт на локомотиви"

31E37-34p, Lo 102 600 p ЦУ

Ra5



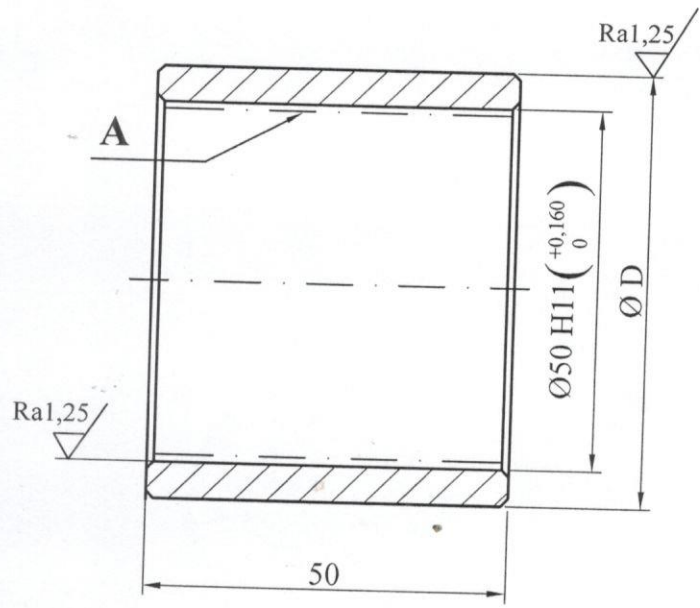
| Чертожен № | Ø D, mm |
|-----------------------------|--------------------------|
| 31E37-34, Lo 102 600 ЦУ | Ø55 r6 (+0,060 / +0,041) |
| 31E37-34 p, Lo 102 600 p ЦУ | Ø64 ±0,5 |

1. Неозначените гранични отклонения в средна допускова зона по ISO 2768 - m.
2. Термообработка по А - HRC 40...45.
3. Неозначените фаски - 1x45°.

| | | | | Мащаб | Маса | ISO 1302 | Трб Ø60x10 БДС 6007-80 Стомана EN 10277-2 - E335GC (1.0543) EN 10204-3.1 11600.0 CSN 41 1600 St6sp GOST 380-88 |
|----------|-----------|-----------|-------|---|---|----------|--|
| | | | | 1:1 | 0,17 | | |
| | | | | Лист | Ел.лок.серия 44 и 45 ЛСС-конзола рама на талига п.31 в 68E13-1, Lo 001924 | | ВТУЛКА Ø60/50 - 25 |
| 1 | ЗИ 006-21 | <i>ВЛ</i> | 03.21 | 1/1 | | | |
| Изм. | Опис | Подпис | Дата | "БДЖ - ТП" ЕООД Дирекция "РЛ и ТВ" Отдел "Ремонт на локомотиви" | | | 31E37-34 p Lo 102 600 p ЦУ |
| Разр. | SKODA | <i>В</i> | 09.76 | | | | |
| Пров. | Петрунова | <i>ВЛ</i> | 03.21 | | | | |
| Р-л ОРЛ | Иванов | <i>СЦ</i> | 03.21 | | | | |
| Директор | Иванов | <i>СЦ</i> | 03.21 | | | | |

31E37-63p, Lo 102 602p ЦУ

Ra5



| Чертожен № | Ø D, mm |
|-----------------------------|--------------------------|
| 31E37-63, Lo 102 602 ЦУ | Ø60 r6 (+0,060 / +0,041) |
| 31E37-63 p, Lo 102 602 p ЦУ | Ø64 ±0,5 |

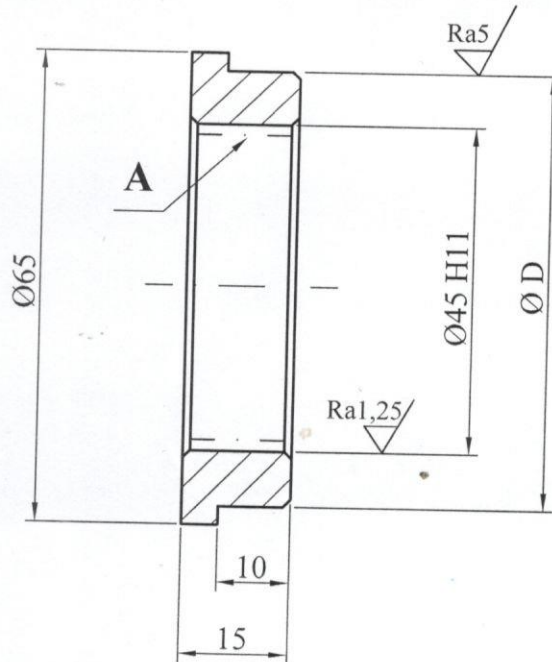
1. Неозначените гранични отклонения в средна допускова зона по ISO 2768 - m.
2. Термообработка по А -HRC 40... 45.
3. Неозначените фаски - 1x45°.

| | | | | | | | | |
|----------|-----------|-----------|-------|-------|---|--|--|--|
| | | | | Машаб | Маса | | Трб Ø68x12 БДС 6007-80 Стомана EN 10277-2-E335GC (1.0543) EN 10204-3.1 | 11600.0 CSN 41 1600 St6sp GOST 380-88 |
| | | | | 1:1 | 0,17 | | | |
| | | | | Лист | Ел.лок.серия 44 и 45 Мех.сп.система -лост заден калодкодържател -п.6 68E37-4, Lo 86592 | | ВТУЛКА Ø60/50 - 50 | |
| 1 | ЗИ 006-21 | <i>ВП</i> | 03.21 | 1/1 | | | | |
| Изм. | Опис | Подпис | Дата | | | | | |
| Разр. | SKODA | <i>У</i> | 09.76 | | | | | |
| Пров. | Петрунова | <i>ВП</i> | 03.21 | | | | | |
| Р-л ОРЛ | Иванов | <i>СУ</i> | 03.21 | | | | | |
| Директор | Иванов | <i>СУ</i> | 03.21 | | | | | |
| | | | | | | | "БДЖ - ТП" ЕООД Дирекция "РЛ и ТВ" Отдел "Ремонт на локомотиви" | |
| | | | | | | | 31 E 37 - 63 p Lo 102 602 p ЦУ | |

34E37-232p, Lo 105 858p ЦУ


Ra5

| | | |
|---------|------------------|--------------------|
| Ø60 r8 | +0,087 +0,041 | Ø60,087 Ø60,041 |
| Ø45 H11 | +0,160 0,000 | Ø45,160 Ø45,000 |



| Чертожен № | Ø D, mm |
|------------------------------|--------------------------|
| 34E37 - 232, Lo 105 858 ЦУ | Ø 60 r8 +0,087 +0,041 |
| 34E37 - 232p, Lo 105 858p ЦУ | Ø64 ±0,5 |

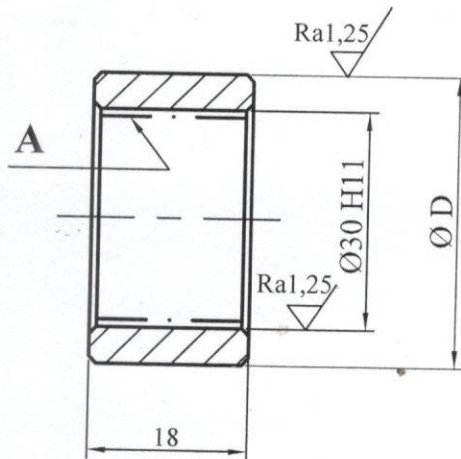
1. Неозначените гранични отклонения в средна допускова зона по ISO 2768 - m.
2. Термообработка по А - HRC 40...45.
3. Неозначените фаски - 1x45°

| | | | | | | | |
|----------|-----------|-----------|-------|---|------|---|--|
| | | | | Машаб | Маса |  ISO 1302 | Трб Ø70x14 БДС 6007-80 |
| | | | | 1:1 | 0,18 | | Стомана EN 10277-2 -E335C (1.0543) |
| | | | | Лист | 1/1 | | EN 10204-3.1 11600.0 CSN 41 1600 |
| 1 | ЗИ 006-21 | <i>ВП</i> | 03.21 | Ел.лок.серия 44 и 45 Калодържател - п.11 в 46E37-312, Lo 82 219 | | | ВТУЛКА Ø65/60/45 - 15 |
| Изм. | Опис | Подпис | Дата | "БДЖ - ТП" ЕООД Дирекция "РЛ и ТВ" Отдел "Ремонт на локомотиви" | | | 34E37 - 232p Lo 105 858p ЦУ |
| Разр. | SKODA | <i>У</i> | 01.73 | | | | |
| Пров. | Петрунова | <i>ВП</i> | 03.21 | | | | |
| Р-л ОРЛ | Иванов | <i>СУ</i> | 03.21 | | | | |
| Директор | Иванов | <i>СУ</i> | 03.21 | | | | |

52E51-16p, Lo 415731p ЦУ

Ra5 / ✓ / ✓ / ✓

| | | |
|---------|------------------|--------------------|
| Ø40 r6 | +0,050 +0,034 | Ø40,050 Ø40,034 |
| Ø30 H11 | +0,130 0,000 | Ø30,130 Ø30,000 |



| Чертожен № | Ø D, mm |
|------------------------------|-----------------------------|
| 52E51 - 16, Lo 415 731 ЦУ | Ø40 r6 (+0,050 +0,034) |
| 52E51 - 16 p, Lo 415 731p ЦУ | Ø44 ±0,5 |

1. Неозначените гранични отклонения в средна допускова зона по ISO 2768 - m.
2. Термообработка по А - HRC 40...45.
3. Неозначените фаски - 1x45°

| | | | | Машаб | Маса | Трб Ø45x10 БДС 6007-80 Стомана EN 10277-2 -E335GC (1.0543) EN 10204-3.1 11600.0 CSN 41 1600 | |
|----------|-----------|-----------|-------|--|---|---|--|
| | | | | 1:1 | 0,042 | ISO 1302 | |
| | | | | Лист | Ел.лок.серия 44 и 45 Буксово окачване амортисьор ТBS55.12 п.9 в 68E20-1, Lo 001918/a | | ВТУЛКА Ø40/30 - 18 |
| 1 | ЗИ 006-21 | <i>ВП</i> | 03.21 | 1/1 | | | 52E51 - 16 p Lo 415 731p ЦУ |
| Изм. | Опис | Подпис | Дата | | | | |
| Разр. | SKODA | <i>У</i> | 01.73 | | | | |
| Пров. | Петрунова | <i>ВП</i> | 03.21 | | | | |
| Р-л ОРЛ | Иванов | <i>СУ</i> | 03.21 | | | | |
| Директор | Иванов | <i>СУ</i> | 03.21 | "БДЖ - ТП" ЕООД Дирекция "РЛ и ТВ" Отдел "Ремонт на локомотиви" | | | |